



KLAUDIA

Déchaumeur cultivateur



KLAUDIA

PRESENTATION





KLAUDIA est un déchaumeur compact et polyvalent, qui permet d'effectuer aussi bien un travail en profondeur qu'un mulch, grâce aux socs que l'on peut agrémenter d'ailettes.

Il est équipé à la fois de dents et de disques, pour un déchaumage efficace et un aplanissement homogène sur toute la surface travaillée.

Cet outil s'adapte à divers besoins grâce à ses différentes versions : portée fixe, portée repliable semi-portée repliable et châssis porteur. KLAUDIA permet ainsi de travailler sur des largeurs allant de 3 à 12 mètres.

De plus, divers rouleaux peuvent être associés à cette machine, pour en multiplier les possibilités d'usage.



Attelage semi-porté

L'ATTELAGE

KLAUDIA se distingue par la robustesse de son attelage. Sur sa version semi-portée, il est équipé d'un double pivot, afin de permettre un braquage à 80° de la machine, pour accompagner au mieux les irrégularités du terrain.

LE CHÂSSIS

Le châssis est composé de 3 rangées de dents. Il est également constitué d'une rangée comprenant au choix des disques crénelés ou des dents niveleuses. Ce châssis se distingue par son important dégagement sous bâti de 83 cm, évitant ainsi le bourrage. Sur le semi-porté, l'essieu de la machine se situe entre les disques et les rouleaux. Cela ramène le centre de gravité proche du tracteur, évitant ainsi le phénomène d'instabilité de la machine.



Châssis fixe



Dents avec et sans ailettes

LES DENTS

KLAUDIA est équipée de 3 rangées de dents, qui permettent de travailler jusqu'à 30 cm de profondeur grâce à des socs de 80 mm de large. Pour un travail plus en surface (de 5 à 15 cm), elles peuvent être équipées d'ailettes de 350 mm. Les dents disposent aussi de déflecteurs droite et gauche, afin d'harmoniser le mélange de la terre. Deux types de sécurité pour le support de la dent : à boulons ou à ressorts, au choix.



Dents niveleuses

LES DENTS NIVELEUSES

En complément des 3 premières rangées de dents, KLAUDIA est équipée d'un rang de dents niveleuses. Celles-ci conviennent bien aux sols légers et ont l'avantage de ne pas exiger d'entretien et d'être faciles à régler.

LES DISQUES

A l'arrière des rangées de dents, KLAUDIA peut disposer d'une rangée de disques crénelés, en remplacement des dents niveleuses. Ils sont polyvalents et permettent un mélange performant sur tous types de sols, y compris les sols lourds et pierreux.

Ces disques d'un diamètre de 460 mm, disposent d'une sécurité à amortisseurs caoutchouc et d'une bonne résistance. Ils sont fixés à l'aide d'un roulement SKF, qui ne demande pas d'entretien et permet un remplacement facile.



Disques



Plaques de bordure

LES PLAQUES DE BORDURE

Grâce à ses plaques de bordure réglables, ce déchaumeur n'entraîne pas la formation de billons, pour un sol parfaitement plat.

La capacité à pivoter de ces plaques confèrent à KLAUDIA une sécurité totale en cas d'obstacles.

LES POINTS FORTS

Le choix entre un système de dents à boulons ou à ressorts (sans entretien) permet d'adapter la machine aux besoins du terrain. Pour les sols légers, le système à boulons est suffisant.

En revanche, le système à ressorts, avec un déclenchement à 600 kg, est préconisé pour les sols pierreux.

Les 3 rangées de dents assurent un travail sur toute la largeur de la machine et un flux parfait même lorsque la quantité de résidus est élevée.



Les deux types de montage de dents permettent une réelle polyvalence de la machine. En fonction de la présence ou non d'ailettes, il est possible d'effectuer un déchaumage allant de 5 à 30 cm de profondeur. Par ailleurs, le fort dégagement de la pointe par rapport à l'ailette, évite de lisser le fond de la terre. La forme incurvée des dents permet aussi de réduire l'effort de traction.



Les avantages de KLAUDIA en bref :

- Efficace tant pour le déchaumage superficiel que le semi-labour
- Flux optimal même sur sol caillouteux grâce aux 3 rangées, au système à ressorts et aux disques niveleurs
- Nivellement assuré au choix par des dents ou des disques, selon les caractéristiques du terrain
- Simplicité de réglage de profondeur des disques ou des dents de nivellement
- Possibilité d'ajouter une grande variété de rouleaux



LA MACHINE ET SES EQUIPEMENTS

Equipement de série

Le modèle standard KLAUDIA porté fixe est composé des éléments suivants :

- Chassis fixe 100x100x10 mm
- Dents rigides en sécurité boulon ou en sécurité non stop à ressort
- Pointes avec ailettes démontables
- Une rangée de dents niveleuses ou au choix une rangée de disques concaves diamètre 460mm avec sécurité à amortisseurs caoutchouc et roulement SKF sans entretien
- Plaques de bordure latérales droite et gauche
- Eclairage et signalisation



Le modèle porté à repliage hydraulique dispose en plus d'un verrouillage hydraulique au transport, garantissant une sécurité d'utilisation.

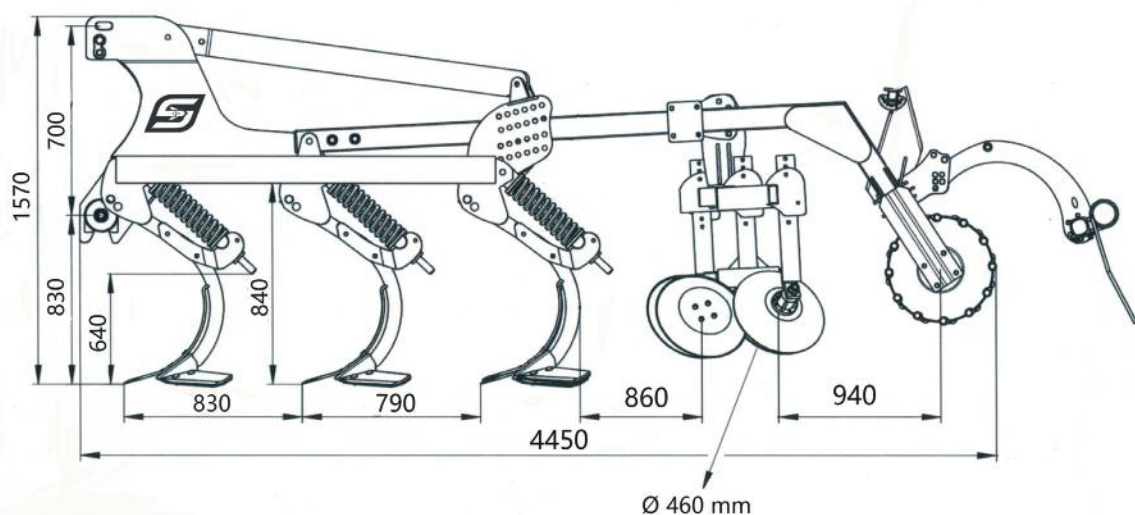


Le modèle semi-porté KLAUDIA comprend un châssis intégré avec des roues 550/45 -22,5 et des roues de jauges avant 10/75 R15,3 ainsi qu'un verrouillage hydraulique au transport.

Données techniques

Largeur de travail	Nombre de dents	Nombre de disques	Puissance minimale	Poids (kg) sécurité bouton	Poids (kg) sécurité ressort
3m	10	8	120	1820	2150
3,5m	11	9	140	2120	2483
4m	13	10	150	2320	2749
4m repliable H	13	10	150	2790	3219
4m repliable H semi-porté	13	10	160	3290	3719
4,5m repliable H	15	11	170	3290	3785
4,5m repliable H semi-porté	15	11	175	3790	4285
5m repliable H	16	12	175	3350	3878
5m repliable H semi-porté	16	12	180	3900	4428
6m repliable H semi-porté	19	14	200	7500	8127
8m repliable H semi-porté	26	20	250	8200	9058
10m repliable H semi-porté	32	24	290	9700	10756
12m repliable H semi-porté	38	28	390	14100	15354

Dimensions version portée



Accessoires en option

L'ensemble des modèles est proposé avec diverses options :



Semoir APV

Modèle PS 200 M1

Boîtier commande 5.2

Kit de capteurs - GPS + Capteur pour 3ème point



Une herse peigne derrière le rouleau,
pour affiner la terre

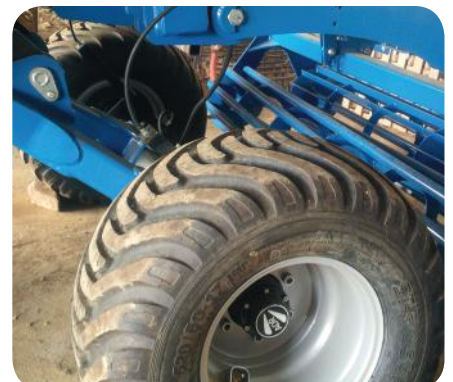


Le réglage hydraulique de profondeur,
offrant confort et gain de temps

Pour la version semi-portée de KLAUDIA, il est possible d'ajouter deux autres éléments :

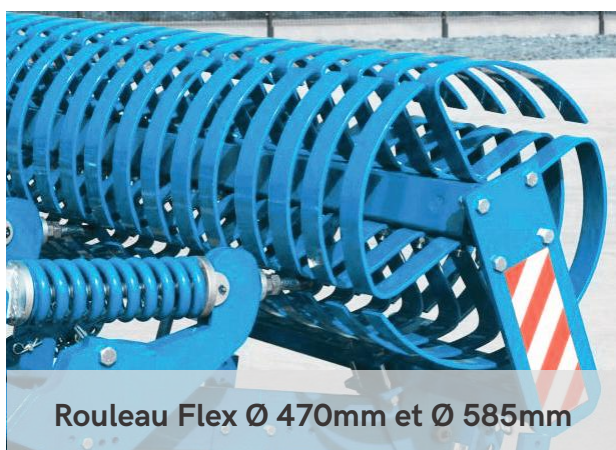
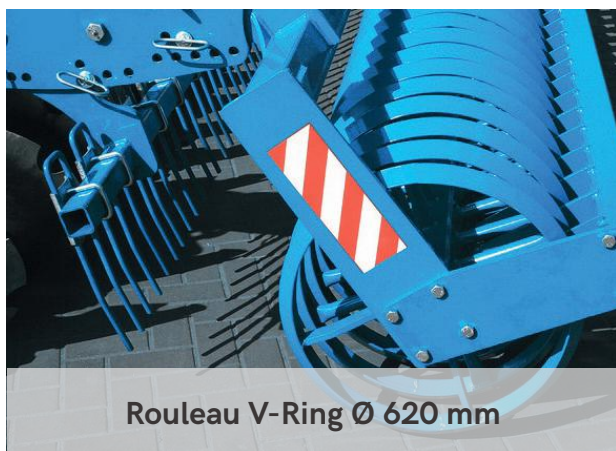


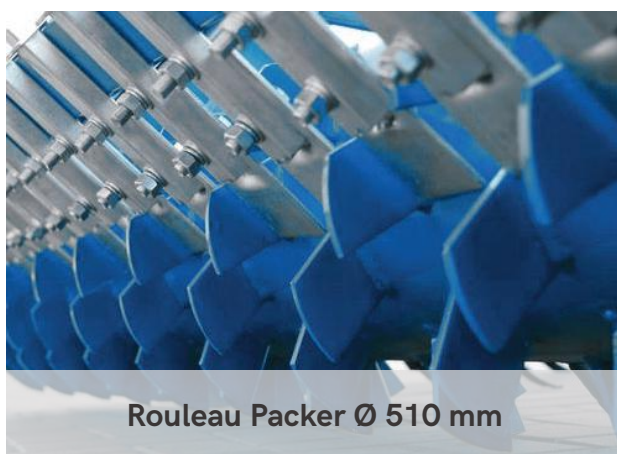
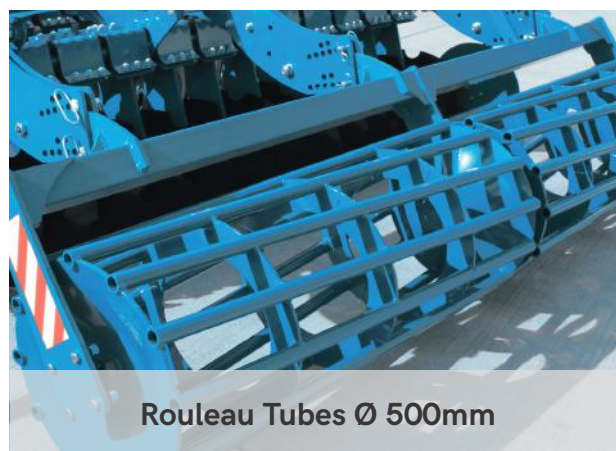
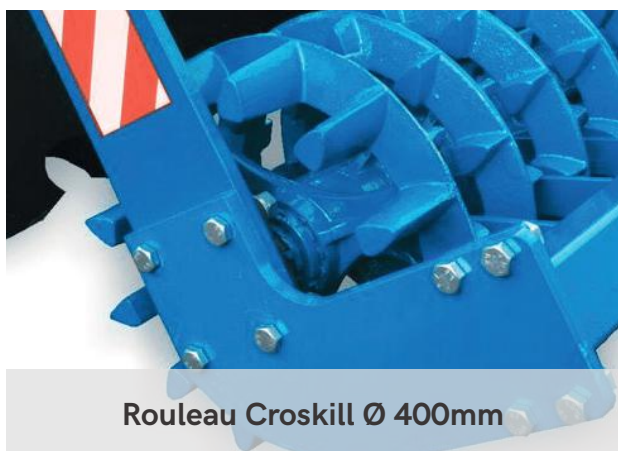
Un verin report de charge



Un frein hydraulique

Rouleaux correspondants





Données techniques rouleaux

Type de rouleau	Ø en mm	Poids en kg par (m)
V-ring	620	120
U-ring	600	150
T-ring	620	130
Flex	470	90
Flex	585	100
Billonneur	500	158
Sillonneur Gomme	600	227
Croskill	400	170
Packer	510	140
Tubes	500	70
Lames Dentées	450	60
Spirale	400	70

LA GAMME STEIMER

Déchaumage



DARIA



JOANNA



PAULINA



KINGA



LENKA



KLARA

Préparation de sol



AGATA



LENA



EWA

Semis



OSTRA

Sous-soulage



ANITA



SARA



MILA



REKA

Rappui



KASIA



NOWA

Herses



ANKA



LIZA

Notes

INFOS CONTACT :



03.52.72.97.07



info@steimer.fr



69 impasse des sorbiers, 74460 MARNAZ



03.52.72.97.09



www.steimer.fr



1 rue de l'Église, 08400 CONTREUVE



www.facebook.com/steimer.fr/

